

# GESTION DE PORTEFEUILLES DE PROJETS (PPM)



Serena® Mariner™ aide les équipes informatiques à se concentrer sur la valeur métier de leurs projets.

La plupart des équipes de développement consacrent plus de temps à maintenir des systèmes en production qu'à créer des applications innovantes capables d'offrir de nouveaux avantages métiers. Il est d'autant plus difficile de changer cette situation quand elle n'apparaît pas de manière évidente. Le logiciel Serena Mariner de Project and Portfolio Management (PPM – gestion de portefeuilles de projets) fournit des données et outils qui aident ces équipes à changer cette situation afin de mieux aligner leurs ressources informatiques en fonction de leurs objectifs métiers.

Mariner a été conçu pour être facile à utiliser tant par les équipes métiers que par les informaticiens, et il associe la gestion de projets, de ressources, de demandes, de données financières et de portefeuilles d'applications afin de permettre des résultats rapides et durables. Mariner aide les équipes à évaluer leurs programmes de travail pour optimiser leurs investissements informatiques et améliorer leurs performances métiers.

## UNE VISION COMPLÈTE

Mariner aide à saisir et évaluer toutes les sources de demandes afin que les équipes puissent hiérarchiser leur travail et allouer leurs ressources aux opportunités présentant la plus grande valeur. L'intégration immédiate avec Serena TeamTrack® et Serena Dimensions® offre bien plus que des données sur les coûts et les ressources : l'ensemble crée un tableau de bord consolidé donnant différentes vues sur les indicateurs clefs des processus de développement. Cette solution Serena ALM (ALM – Application Lifecycle Management) regroupe les données sur les applications, les plannings, les ressources et les coûts pour fournir une vision globale du cycle de vie applicatif.

Mariner relie la planification, l'allocation, l'utilisation et la répartition des tâches et des compétences pour offrir aux responsables une vue générale et complète de l'intégralité de leurs ressources et identifier en avance les goulets d'étranglement. Pour la plupart des équipes informatiques, cette solution offre la première véritable possibilité de gestion de projet fondée sur la totalité des informations sur les coûts, plannings et besoins métiers.

## SERENA MARINER : ÉLÉMENTS DE DIFFÉRENTIATIONS

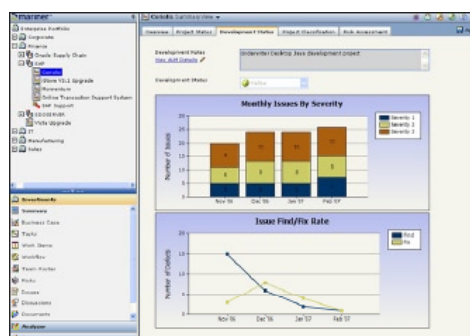
- Visibilité totale sur le cycle de vie applicatif grâce à l'intégration avec les outils d'ALM
- Adaptation à la maturité de vos projets afin d'optimiser le cycle de valeur

## PRINCIPALES FONCTIONNALITÉS

- Gestion de portefeuilles de projets
- Gestion des demandes
- Gestion des ressources
- Gestion des aspects financiers
- Gestion de projets
- Gestion de portefeuilles d'applications

*“Grâce à Serena Mariner, nous sommes en mesure de hiérarchiser nos projets en fonction de leur impact stratégique sur nos activités. Nous avons raccourci nos cycles budgétaires de 9 mois à 6 semaines et réduit de 47% nos coûts opérationnels de gestion de projet.”*

– Ernie Nielsen, Managing Director,  
Enterprise Project Management,  
Brigham Young University.



Vue synthétique d'un projet Serena Mariner comprenant des données sur le statut de développement issues de l'intégration avec Serena TeamTrack.

## PRODUITS SERENA INTÉGRÉS

- Serena Dimensions CM
- Serena TealTrack
- Serena PVCS Professional Suite

## PRODUITS SERENA COMPLÉMENTAIRES

- Serena Dimensions RM
- Serena Dimensions Composer™
- Serena PVCS Version Manager
- Serena ChangeMan® ZMF

## PRENDRE DE MEILLEURES DÉCISIONS

Améliorer la visibilité sur les ressources et les besoins permet de gérer plus efficacement les ressources. Les entreprises peuvent lever les freins informatiques, améliorer leurs prévisions de demande et répondre plus rapidement à leurs changements de priorités. Pour chaque tâche, Mariner recommande les ressources les mieux adaptées en fonction de leur disponibilité et des priorités affectées à toutes les autres tâches. Munies de ces recommandations et des informations complètes fournies par Mariner sur l'allocation en cours des ressources, les équipes informatiques peuvent prendre, en toute confiance, des décisions stratégiques pour libérer des ressources et des investissements afin de les affecter aux projets offrant l'impact le plus important sur l'activité de l'entreprise.

Afin de prendre les décisions qui offriront le meilleur retour sur investissement, les managers ont besoin d'une information financière complète. Mariner permet aux planificateurs de portefeuilles d'applications d'estimer pour la totalité du cycle de vie, les coûts et bénéfices de tous leurs investissements, depuis le concept jusqu'à la période de maintenance puis de retrait.

L'approche souple proposée par Serena permet aux équipes informatiques de maximiser le cycle de valeur en configurant Mariner en fonction des niveaux actuels de maturité de leurs process. Au fur et à mesure de l'évolution des process, il est ainsi possible d'activer des fonctionnalités plus avancées afin de bénéficier de tous les avantages du PPM.

---

## À PROPOS DE SERENA

Serena Software est le leader de la gestion du cycle de vie applicatif pour systèmes distribués et mainframe. Plus de 15 000 entreprises dans le monde, dont 96 du classement Fortune 100, s'appuient sur ses logiciels pour automatiser leurs processus de développement applicatif et gérer efficacement leurs portefeuilles informatiques. Le siège de Serena est situé à San Mateo en Californie. La société est implantée aux Etats-Unis, en Europe et en Asie-Pacifique.

Pour plus d'informations sur les solutions de Serena : [www.serena.com](http://www.serena.com).

## CONTACT

Découvrez plus d'informations sur la puissance de Serena Mariner en consultant le site <http://www.serena.com/FR/products/mariner/index.aspx> ou prenez contact avec l'un de nos bureaux.

### Serena France

Le Triangle de l'Arche  
9 cours du Triangle  
92937 Paris La Défense 12  
France

Tél : +33 1 70 92 94 94  
Fax : +33 1 70 92 94 86  
[fmarketing@serena.com](mailto:fmarketing@serena.com)

### Serena Worldwide Headquarters

Serena Software, Inc.  
Corporate Offices  
2755 Campus Drive  
Third Floor  
San Mateo, California 94403-2538  
United States

800.457.3736 T  
650.522.6699 F  
[info@serena.com](mailto:info@serena.com)



Copyright © Serena Software, Inc. Tous droits réservés. Serena, Mariner, Dimensions, TeamTrack et ChangeMan sont des marques déposées et Composer est une marque commerciale appartenant à Serena Software Inc.. Tout autre nom de produit ou raison sociale appartient à son propriétaire respectif.

Copyright © SERENA Software, Inc. Tous droits réservés. Mai 07.